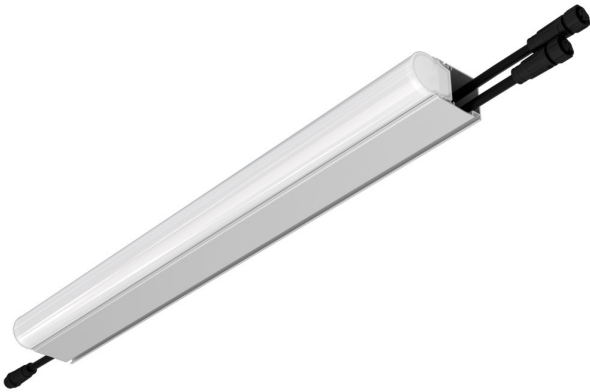


Технические данные

Светодиодный светильник ПромЛед Модерн v2.0 9
500мм (18Вт/м) 24В DC 4 пикс. RGBW DMX CRI80
4000К Опал (Профиль, транзитное штепсельное
соединение)



1. Описание серии

Серия полноцветных светодиодных светильников малой мощности для создания управляемого архитектурно-художественного освещения, например, для контурной подсветки зданий и создания световых линий.

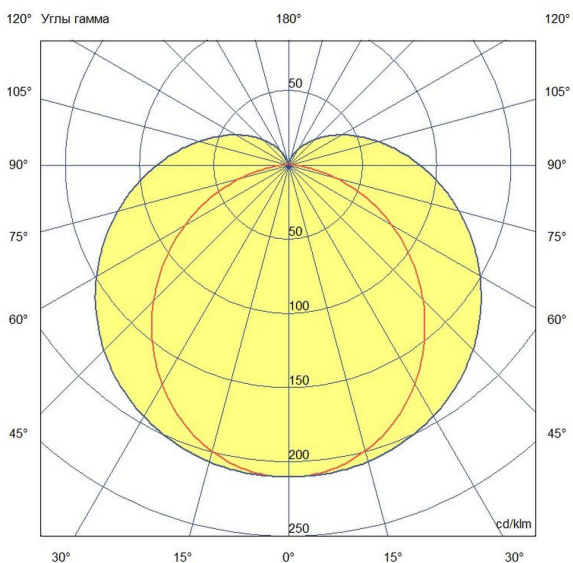
В светильнике используется два вида светодиодов — RGB-светодиоды с тремя кристаллами разных цветов — красного, зеленого и синего и отдельные диоды белого цвета.

В данном исполнении предусмотрено 8 управляемых пикселей на 1 метр с напряжением питания 24 В. Светильник комплектуется монтажным профилем, в котором размещаются элементы проводки, используемые для транзитного подключения.

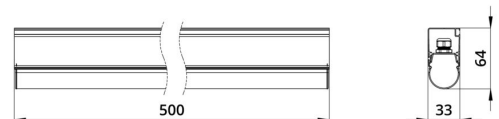
Светильники в исполнении с монтажным профилем могут быть смонтированы накладным образом или на поворотный кронштейн.

2. КСС и Габаритный чертеж

Кривая силы света



Габаритный чертеж



3. Основные технические данные и характеристики

Характеристики	Значение
Мощность, [Вт ±10%]:	9
Световой поток светильника, [лм ±5%]:	415
Цвет свечения:	RGBW
Номинальная коррелированная цветовая температура по ГОСТ 34819-2021, [K]:	4 000
Тип кривой силы света:	косинусная
Тип рассеивателя:	опал
Угол излучения, [°]:	180
Индекс цветопередачи (CRI), не менее:	80
Род тока:	DC
Напряжение питания, [В]:	24
Класс защиты от поражения электрическим током (по ГОСТ IEC 60598-1-2017):	III
Степень защиты от пыли и влаги (по ГОСТ IEC 60598-1-2017):	IP67
Климатическое исполнение (по ГОСТ 15150-69):	УХЛ1
Температура эксплуатации, [°C]:	от -50 до +50
Срок службы светильника, не менее, [лет]:	12
Срок службы светодиодов, не менее, [ч]:	100 000
Гарантийный срок на светильник, [мес.]:	60
Материал корпуса:	УФ-стабилизированный поликарбонат
Габаритные размеры, не более, [мм]:	500×33×64
Тип крепления:	накладной
Масса, [кг]:	0,32
Интерфейс управления:	DMX
Тип микросхемы:	TM512AC