

### Технические данные

Светодиодный светильник ПромЛед Линия 30 БАП  
(350лм 3час.) IP30 CRI80 4000К Колотый лед  
1195x180x50мм

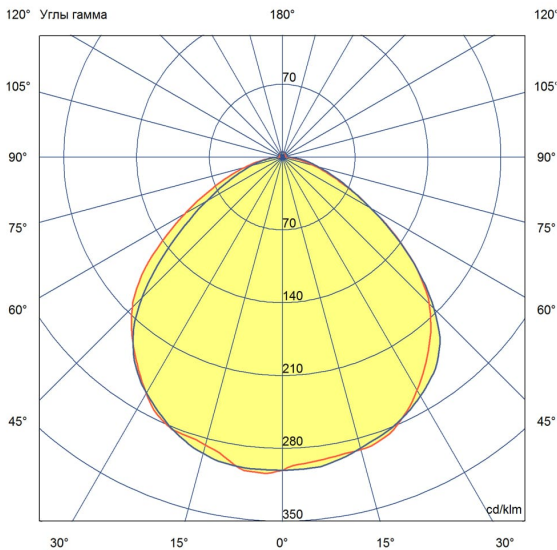


### 1. Описание серии

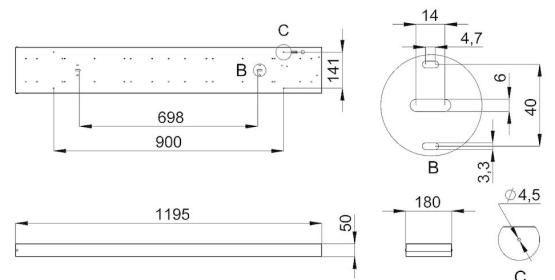
Универсальный светильник «Линия БАП» со встроенным блоком аварийного питания для освещения офисных, административных и образовательных учреждений. Корпус светильника изготовлен из металла толщиной 0,6 мм и окрашен белой порошковой краской. Комфортное освещение: индекс цветопередачи Ra не менее 80, пульсация света менее 1 %. Возможна установка рассеивателя «микропризма», «призма», «опал» и «колотый лед». Предназначен для замены устаревших светильников ЛПО 2×18 и ЛПО 2×36.

### 2. КСС и Габаритный чертеж

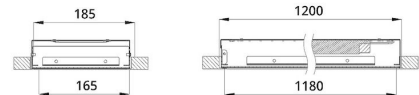
Кривая силы света



Габаритный чертеж



Монтаж светильника



### 3. Основные технические данные и характеристики

| Характеристики  | Значение                        |
|---|---------------------------------|
| Мощность, [Вт ±10%]:  | 30                              |
| Световой поток светильника, [лм ±5%]:                                     | 3 450                           |
| Номинальная коррелированная цветовая температура по ГОСТ 34819-2021, [К]: | 4 000                           |
| Тип кривой силы света:  | косинусная                      |
| Тип рассеивателя:   | колотый лёд                     |
| Угол излучения, [°]:  | 100                             |
| Индекс цветопередачи (CRI), не менее:                                     | 80                              |
| Род тока:   | АС                              |
| Коэффициент пульсации (Кп), не более, [%]:                                | 1                               |
| Напряжение питания, [В]:  | ~176-264                        |
| Частота напряжения электропитания, [Гц ±10%]:                             | 50                              |
| Коэффициент мощности (P <sub>f</sub> ), не менее:                         | 0,98                            |
| Класс защиты от поражения электрическим током (по ГОСТ IEC 60598-1-2017): | I                               |
| Рекомендуемая высота установки, [м]:                                      | 2-6                             |
| Степень защиты от пыли и влаги (по ГОСТ IEC 60598-1-2017):                | IP30                            |
| Климатическое исполнение (по ГОСТ 15150-69):                              | УХЛ4                            |
| Температура эксплуатации, [°С]:   | от 0 до +50                     |
| Срок службы светильника, не менее, [лет]:                                 | 12                              |
| Срок службы светодиодов, не менее, [ч]:                                   | 100 000                         |
| Гарантийный срок на блок аварийного питания, [мес.]:                      | 36                              |
| Гарантийный срок на светильник, [мес.]:                                   | 60                              |
| Материал корпуса:   | тонколистовая сталь             |
| Материал рассеивателя:  | УФ-стабилизированный полистирол |
| Цвет покраски:  | -                               |
| Габаритные размеры, не более, [мм]:                                       | 1200×180×50                     |
| Тип крепления:  | встраиваемый                    |
| Масса, [кг]:  | 2,5                             |
| Мощность аварийного блока питания, [Вт]:                                  | 2,5                             |
| Световой поток в аварийном режиме, [лм]:                                  | 350                             |
| Время работы в аварийном режиме, [ч]:                                     | 3                               |
| Емкость аккумуляторной батареи, [мАч]:                                    | 1 500                           |
| Напряжение аккумуляторной батареи, [В]:                                   | 6,4                             |
| Время полной зарядки батареи, [ч]:  | 24                              |