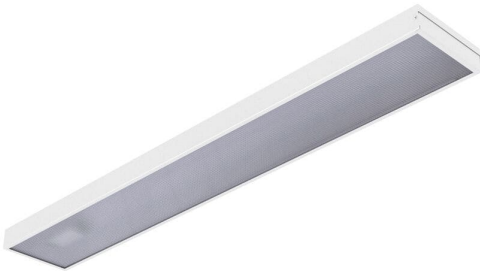


## Технические данные

Светодиодный светильник ПромЛед Линия 30  
CRI90 6500К Микропризма 1195×180мм



### 1. Описание серии

Серия светодиодных светильников для освещения общественных помещений: офисов и административных помещений, торговых залов, образовательных учреждений, больниц.

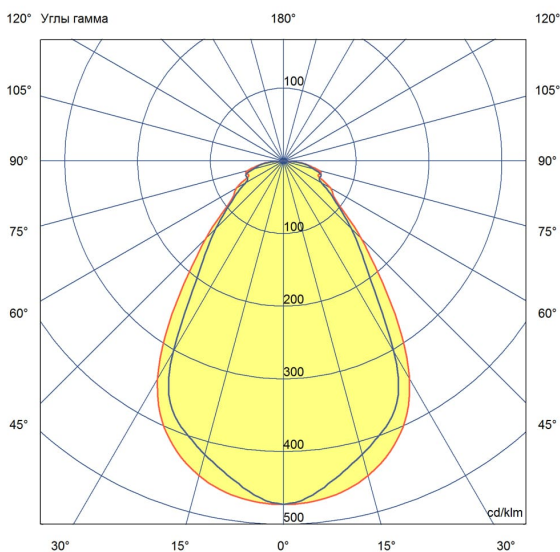
Светильники создают комфортный свет без пульсаций и имеют среднюю световую эффективность 120 лм/Вт.

Легкий стальной корпус со специальной поворотной планкой, позволяющей вынимать рассеиватель из корпуса (что значительно облегчает накладной монтаж). Светильники серии «Линия» могут быть укомплектованы рассеивателями «Призма», «Микропризма», «Опал» и «Колотый лед».

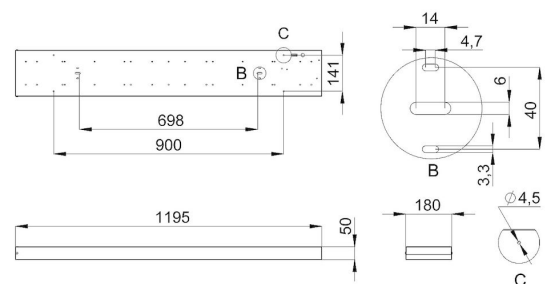
Устанавливать светильники можно подвесным или накладным образом. Также есть возможность встраивания в потолок.

### 2. КСС и Габаритный чертеж

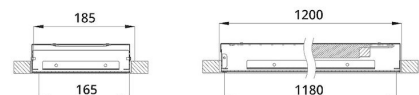
Кривая силы света



Габаритный чертеж



Монтаж светильника



### 3. Основные технические данные и характеристики

| Характеристики                                                            | Значение                        |
|---------------------------------------------------------------------------|---------------------------------|
| Мощность, [Вт ±10%]:                                                      | 28                              |
| Световой поток светильника, [лм ±5%]:                                     | 3 100                           |
| Номинальная коррелированная цветовая температура по ГОСТ 34819-2021, [К]: | 6 500                           |
| Тип кривой силы света:                                                    | косинусная                      |
| Тип рассеивателя:                                                         | микропризма                     |
| Угол излучения, [°]:                                                      | 80                              |
| Индекс цветопередачи (CRI), не менее:                                     | 90                              |
| Род тока:                                                                 | АС                              |
| Коэффициент пульсации (Кп), не более, [%]:                                | 1                               |
| Напряжение питания, [В]:                                                  | ~176-264                        |
| Частота напряжения электропитания, [Гц ±10%]:                             | 50                              |
| Коэффициент мощности (P <sub>f</sub> ), не менее:                         | 0,98                            |
| Класс защиты от поражения электрическим током (по ГОСТ IEC 60598-1-2017): | I                               |
| Рекомендуемая высота установки, [м]:                                      | 2-6                             |
| Степень защиты от пыли и влаги (по ГОСТ IEC 60598-1-2017):                | IP30                            |
| Климатическое исполнение (по ГОСТ 15150-69):                              | УХЛ4                            |
| Температура эксплуатации, [°С]:                                           | от -40 до +50                   |
| Срок службы светильника, не менее, [лет]:                                 | 12                              |
| Срок службы светодиодов, не менее, [ч]:                                   | 100 000                         |
| Гарантийный срок на светильник, [мес.]:                                   | 60                              |
| Материал корпуса:                                                         | Тонколистовая сталь             |
| Материал рассеивателя:                                                    | УФ-стабилизированный полистирол |
| Цвет покраски:                                                            | -                               |
| Габаритные размеры, не более, [мм]:                                       | 1195×180×50                     |
| Тип крепления:                                                            | накладной                       |
| Масса, [кг]:                                                              | 2,3                             |