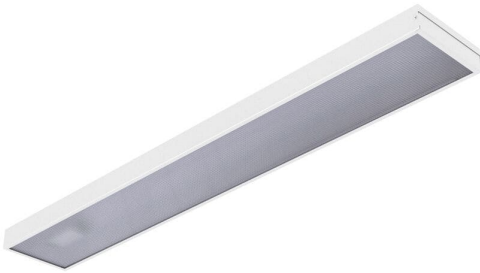


Технические данные

Светодиодный светильник ПромЛед Линия 20
CRI90 3000К Микропризма 1195×180мм



1. Описание серии

Серия светодиодных светильников для освещения общественных помещений: офисов и административных помещений, торговых залов, образовательных учреждений, больниц.

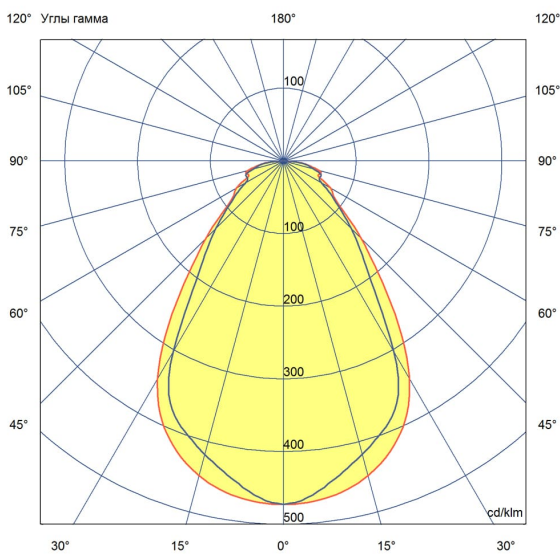
Светильники создают комфортный свет без пульсаций и имеют среднюю световую эффективность 120 лм/Вт.

Легкий стальной корпус со специальной поворотной планкой, позволяющей вынимать рассеиватель из корпуса (что значительно облегчает накладной монтаж). Светильники серии «Линия» могут быть укомплектованы рассеивателями «Призма», «Микропризма», «Опал» и «Колотый лед».

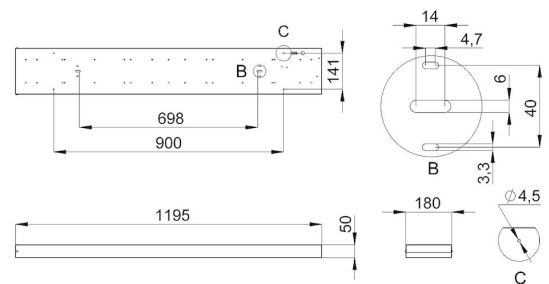
Устанавливать светильники можно подвесным или накладным образом. Также есть возможность встраивания в потолок.

2. КСС и Габаритный чертеж

Кривая силы света



Габаритный чертеж



Монтаж светильника



3. Основные технические данные и характеристики

| Характеристики | Значение |
|---|---------------------------------|
| Мощность, [Вт ±10%]: | 20 |
| Световой поток светильника, [лм ±5%]: | 2 100 |
| Номинальная коррелированная цветовая температура по ГОСТ 34819-2021, [К]: | 3 000 |
| Тип кривой силы света: | косинусная |
| Тип рассеивателя: | микропризма |
| Угол излучения, [°]: | 80 |
| Индекс цветопередачи (CRI), не менее: | 90 |
| Род тока: | АС |
| Коэффициент пульсации (Кп), не более, [%]: | 1 |
| Напряжение питания, [В]: | ~176-264 |
| Частота напряжения электропитания, [Гц ±10%]: | 50 |
| Коэффициент мощности (P _f), не менее: | 0,98 |
| Класс защиты от поражения электрическим током (по ГОСТ IEC 60598-1-2017): | I |
| Рекомендуемая высота установки, [м]: | 2-6 |
| Степень защиты от пыли и влаги (по ГОСТ IEC 60598-1-2017): | IP30 |
| Климатическое исполнение (по ГОСТ 15150-69): | УХЛ4 |
| Температура эксплуатации, [°С]: | от -40 до +50 |
| Срок службы светильника, не менее, [лет]: | 12 |
| Срок службы светодиодов, не менее, [ч]: | 100 000 |
| Гарантийный срок на светильник, [мес.]: | 60 |
| Материал корпуса: | Тонколистовая сталь |
| Материал рассеивателя: | УФ-стабилизированный полистирол |
| Цвет покраски: | - |
| Габаритные размеры, не более, [мм]: | 1195×180×50 |
| Тип крепления: | накладной |
| Масса, [кг]: | 2,3 |