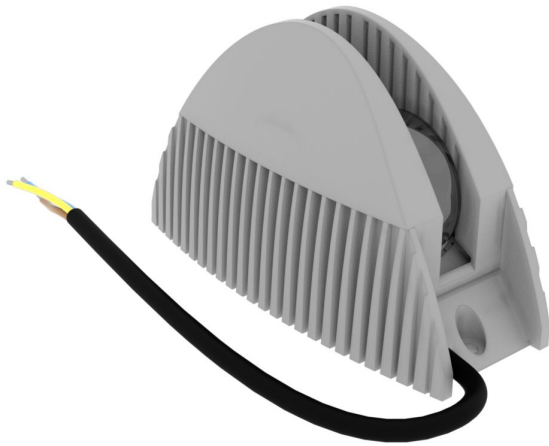


### Технические данные

Светодиодный светильник ПромЛед Контур 12  
CRI80 3000K



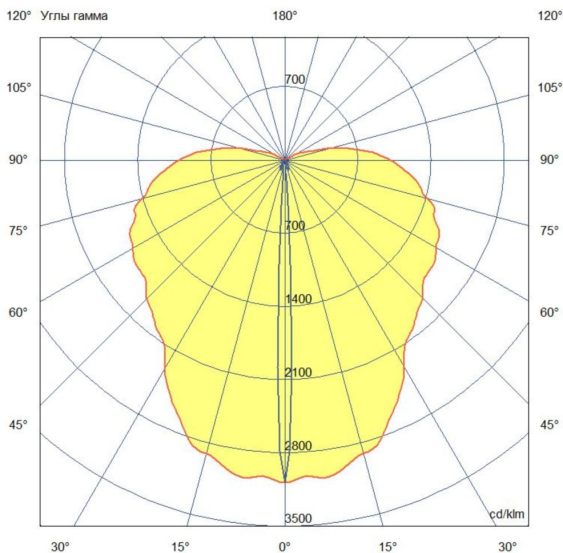
#### 1. Описание серии

Серия архитектурных светильников для декоративного освещения узким лучом света оконных проемов, арок и ниш. Светильник представлен двумя модификациями: мощностью 6 и 12 Вт.

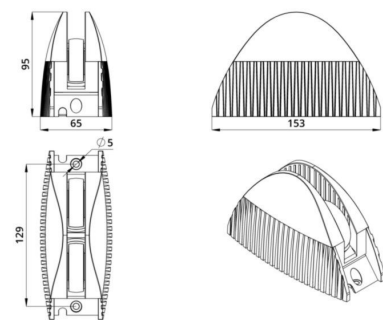
Светильник выполнен в литом алюминиевом корпусе серого цвета. Светодиодная плата изготовлена по технологии SMT. Линза из поликарбоната обеспечивает точную узконаправленную форму светового луча. Герметичность устройства соответствует классу IP65. Светильник устанавливается на поверхность накладным образом.

#### 2. КСС и Габаритный чертеж

Кривая силы света



Габаритный чертеж



### 3. Основные технические данные и характеристики

Характеристики	Значение
Мощность, [Вт ±10%]:	12
Световой поток светильника, [лм ±5%]:	470
Номинальная коррелированная цветовая температура по ГОСТ 34819-2021, [К]:	3 000
Тип кривой силы света:	осевая
Угол излучения, [°]:	5×135
Индекс цветопередачи (CRI), не менее:	80
Род тока:	AC
Коэффициент пульсации (Кп), не более, [%]:	1
Напряжение питания, [В]:	~100-305
Частота напряжения электропитания, [Гц ±10%]:	50
Коэффициент мощности (P <sub>f</sub> ), не менее:	0,95
Класс защиты от поражения электрическим током (по ГОСТ IEC 60598-1-2017):	I
Степень защиты от пыли и влаги (по ГОСТ IEC 60598-1-2017):	IP66
Климатическое исполнение (по ГОСТ 15150-69):	УХЛ1
Температура эксплуатации, [°С]:	от -50 до +50
Срок службы светильника, не менее, [лет]:	12
Срок службы светодиодов, не менее, [ч]:	100 000
Гарантийный срок на светильник, [мес.]:	60
Материал корпуса:	литой под давлением алюминий
Цвет покраски:	-
Габаритные размеры, не более, [мм]:	153×95×65
Тип крепления:	накладной
Масса, [кг]:	0,6