



# СВЕТОДИОДНЫЙ СВЕТИЛЬНИК ПЛАЗМА НЕО

Руководство по использованию семейств



Производственная компания ООО «Пром-Свет»



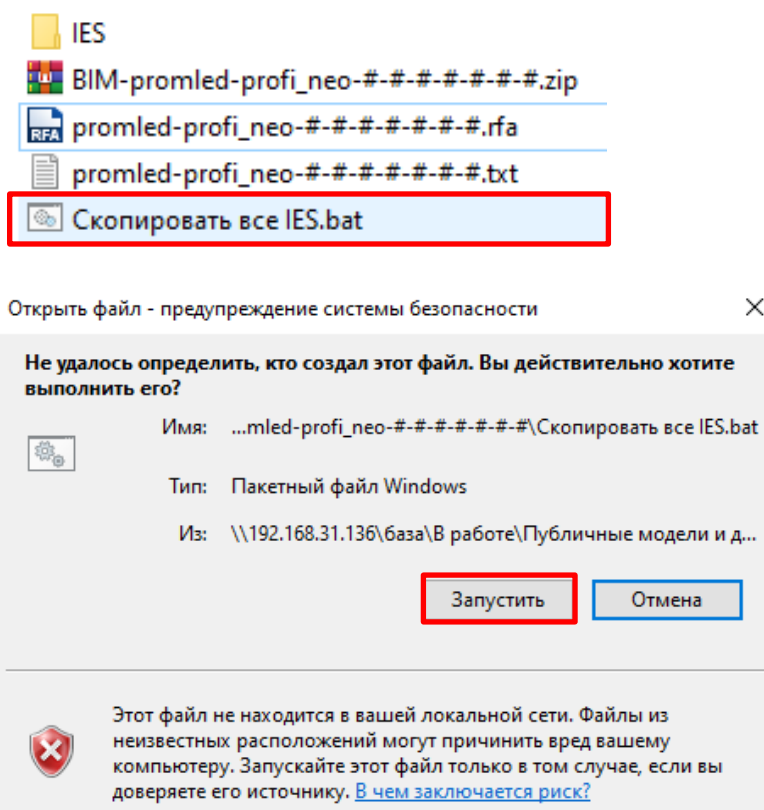
## ЗАГРУЗКА СЕМЕЙСТВ С ИСПОЛЬЗОВАНИЕМ КАТАЛОГА ТИПОРАЗМЕРОВ

Семейства с большим количеством типоразмеров (модификаций светильников), разработаны с использованием каталога типоразмеров в формате txt. Каталог позволяет загружать только необходимые типоразмеры семейства.

Для использования семейства в проекте необходимо извлечь все файлы из архива.

Файлы с расширением rfa и txt необходимо сохранить на компьютере в одной папке.

Для использования IES-файлов необходимо запустить файл «Скопировать все IES.bat», который автоматически создает папку PROMLED и копирует в нее IES-файлы.



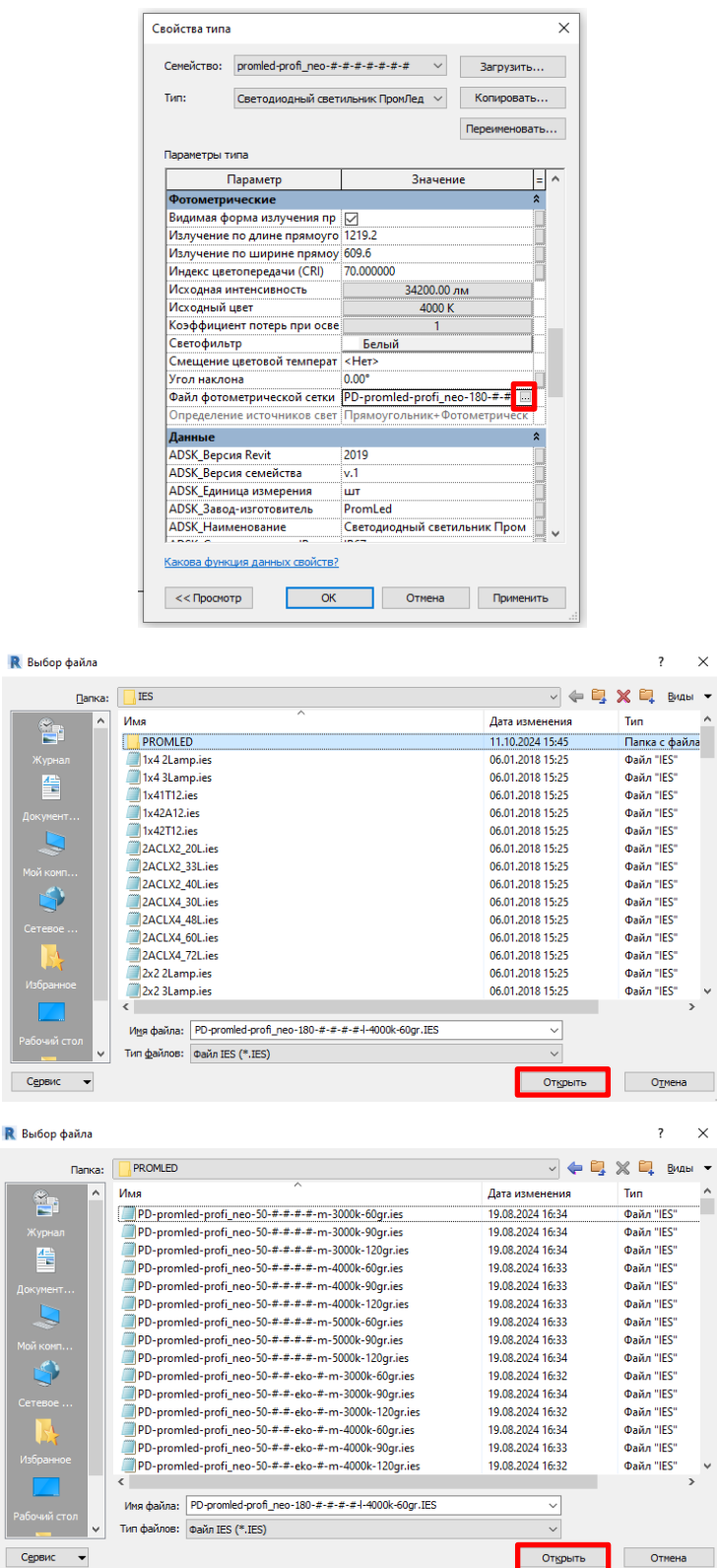
Либо самостоятельно сохранить IES-файлы по пути: C:\ProgramData\Autodesk\RVT 20\*\*(версия Revit)\IES\ PROMLED.

Для загрузки семейства, необходимо в открытом проекте Revit выбрать вкладку «Вставка» - команда «Загрузить семейство».

После загрузки семейства откроется таблица типоразмеров семейства (из файла txt), в которой необходимо выбрать нужные типоразмеры семейства и выбрать кнопку «ОК».




Для того, чтобы IES-файлы правильно загружались в проект, необходимо открыть окно «Свойства типа», нажать на выбор файла фотометрической сетки, открыть папку PROMLED и нажать кнопку «Открыть». Выбирать IES-файл вручную не требуется, файлы подгружаются автоматически.




## ИСПОЛЬЗОВАНИЕ И НАСТРОЙКА СЕМЕЙСТВ В ПРОЕКТЕ

После загрузки семейства в проект его следует настроить. Для этого необходимо выбрать семейство и настроить нужные характеристики светильника. Если модификация светильника не обладает данными характеристиками, они не будут отображаться на модели. Доступность опций отображена на сайте <https://promled.com/>.

Свойства

 promled-plazma\_neo-#-#-#-#-#-#  
Светодиодный светильник ПромЛед Плазма Нео 360 x3 M CRI70 3000K 60°

Осветительные приборы (1)  Изменить тип

**Зависимости**

Основа	Уровень : Уровень 1
Смещение по высоте	0.0

**Электросети - Освещение**

Коэффициент использования	<input type="text"/>
Расчет коэффициента использования	<input checked="" type="checkbox"/>
Код переключателя	

**Электросети - Нагрузки**

Панель	
Номер цепи	

**Размеры**

Поворот светильника	90.00°
---------------------	--------

**Идентификация**

Изображение	
Комментарии	
Марка	1

**Стадии**

Стадия возведения	Новая конструкция
Стадия сноса	Нет

**Фотометрические**

Световой поток с опцией закаленное стекло	58870.000000
---	--------------

**Электросети - Создание цепей**

Данные об электрооборудовании	230 В/1-367 В·А
-------------------------------	-----------------

**Данные**

ADSK_Масса	9.800000
Стекло	<input type="checkbox"/>

Прочее

При необходимости в индивидуальной модификации светильника обращайтесь к менеджеру.

