



СВЕТОДИОДНЫЙ СВЕТИЛЬНИК ПЛАЗМА D

Руководство по использованию семейств



Производственная компания ООО «Пром-Свет»



ЗАГРУЗКА СЕМЕЙСТВ С ИСПОЛЬЗОВАНИЕМ КАТАЛОГА ТИПОРАЗМЕРОВ

Семейства с большим количеством типоразмеров (модификаций светильников), разработаны с использованием каталога типоразмеров в формате txt. Каталог позволяет загружать только необходимые типоразмеры семейства.

Для использования семейства в проекте необходимо извлечь все файлы из архива.

Файлы с расширением rfa и txt необходимо сохранить на компьютере в одной папке.

Для использования IES-файлов необходимо запустить файл «Скопировать все IES.bat», который автоматически создает папку PROMLED и копирует в нее IES-файлы.



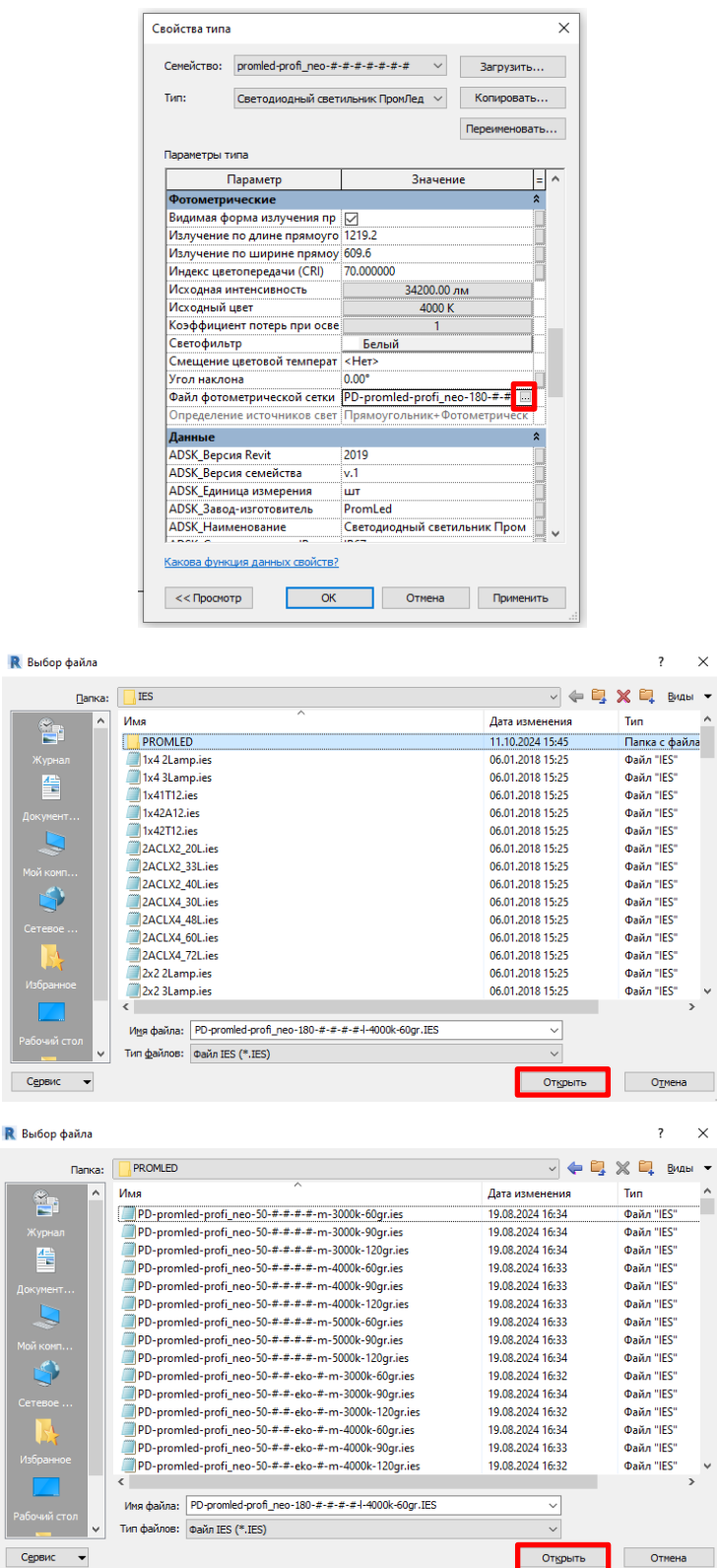
Либо самостоятельно сохранить IES-файлы по пути: C:\ProgramData\Autodesk\RVT 20**(версия Revit) \ IES\ PROMLED.

Для загрузки семейства, необходимо в открытом проекте Revit выбрать вкладку «Вставка» - команда «Загрузить семейство».

После загрузки семейства откроется таблица типоразмеров семейства (из файла txt), в которой необходимо выбрать нужные типоразмеры семейства и выбрать кнопку «ОК».



Для того, чтобы IES-файлы правильно загружались в проект, необходимо открыть окно «Свойства типа», нажать на выбор файла фотометрической сетки, открыть папку PROMLED и нажать кнопку «Открыть». Выбирать IES-файл вручную не требуется, файлы подгружаются автоматически.



ИСПОЛЬЗОВАНИЕ И НАСТРОЙКА СЕМЕЙСТВ В ПРОЕКТЕ

После загрузки семейства в проект его следует настроить. Для этого необходимо выбрать семейство и настроить нужные характеристики светильника. Если модификация светильника не обладает данными характеристиками, они не будут отображаться на модели. Доступность опций отображена на сайте <https://promled.com/>.

Свойства	
promled-plazma_d-##### Светодиодный светильник ПромЛед Плазма 400 D CRI70 3000K 60°	
Осветительные приборы (1) Изменить тип	
Зависимости	
Основа	Уровень : Уровень 1
Смещение по высоте	0.0
Электросети - Освещение	
Коэффициент использования	
Расчет коэффициента использования	<input checked="" type="checkbox"/>
Код переключателя	
Электросети - Нагрузки	
Панель	
Номер цепи	
Размеры	
Поворот светильника	90.00°
Механизмы	
Идентификация	
Изображение	
Комментарии	
Марка	1
Стадии	
Стадия возведения	Новая конструкция
Стадия сноса	Нет
Электросети - Создание цепей	
Данные об электрооборудовании	230 В/1-408 В·А
Прочее	
Уровень спецификации	Уровень 1

При необходимости в индивидуальной модификации светильника обращайтесь к менеджеру.

