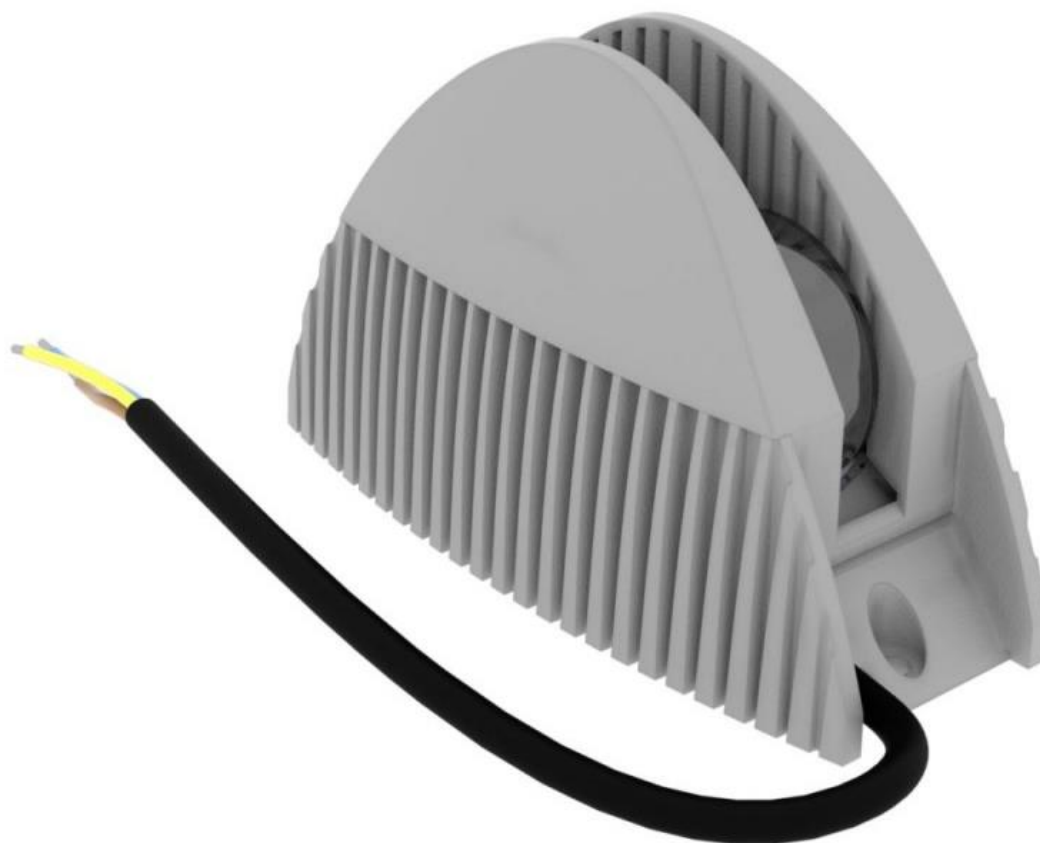




СВЕТОДИОДНЫЙ СВЕТИЛЬНИК КОНТУР

Руководство по использованию семейств



Производственная компания ООО «Пром-Свет»



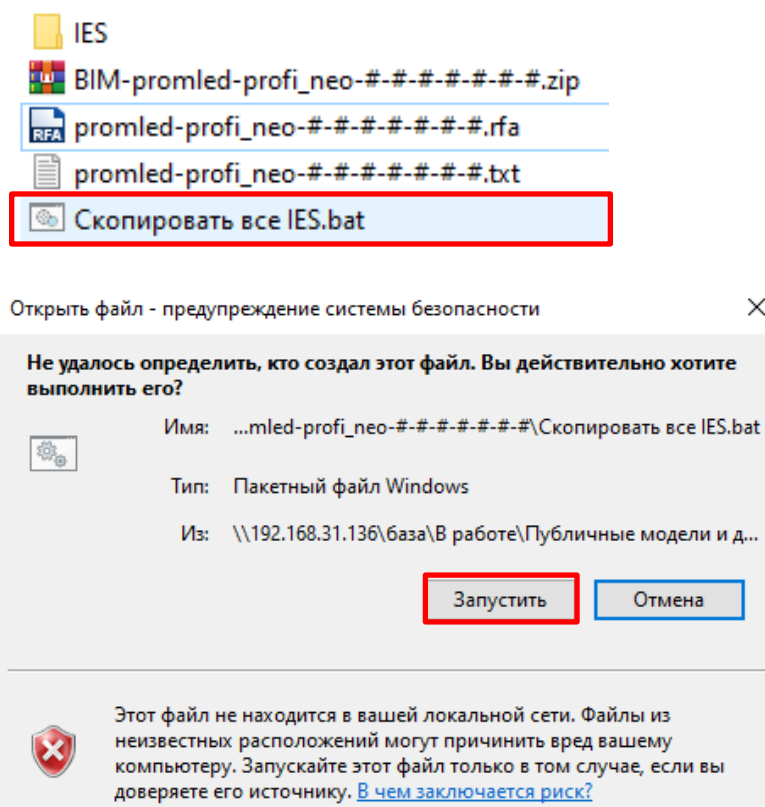
ЗАГРУЗКА СЕМЕЙСТВ С ИСПОЛЬЗОВАНИЕМ КАТАЛОГА ТИПОРАЗМЕРОВ

Семейства с большим количеством типоразмеров (модификаций светильников), разработаны с использованием каталога типоразмеров в формате txt. Каталог позволяет загружать только необходимые типоразмеры семейства.

Для использования семейства в проекте необходимо извлечь все файлы из архива.

Файлы с расширением rfa и txt необходимо сохранить на компьютере в одной папке.

Для использования IES-файлов необходимо запустить файл «Скопировать все IES.bat», который автоматически создает папку PROMLED и копирует в нее IES-файлы.



Либо самостоятельно сохранить IES-файлы по пути: C:\ProgramData\Autodesk\RVT 20**(версия Revit)\IES\ PROMLED.

Для загрузки семейства, необходимо в открытом проекте Revit выбрать вкладку «Вставка» - команда «Загрузить семейство».

После загрузки семейства откроется таблица типоразмеров семейства (из файла txt), в которой необходимо выбрать нужные типоразмеры семейства и выбрать кнопку «OK».



Свойства типа

Семейство:

promled-prof_leo-#-#-#-#-#

Загрузить...

Тип:

Светодиодный светильник ПромЛед

Копировать...

Перечислять...

Параметры типа

Параметр	Значение		
Фотометрические			
Видимая форма излучения пр	<input checked="" type="checkbox"/>		
Излучение по длине прямоуго	1219.2		
Излучение по ширине прямоуго	609.6		
Индекс цветопередачи (CRI)	70.000000		
Исходная интенсивность	34200.00 лм		
Исходный цвет	4000 K		
Коэффициент потерь при осв	1		
Светофильтр	Белый		
Смещение цветовой температ	<Нет>		
Угол наклона	0.00°		
Файл фотометрической сетки	PD-promled-prof_leo-180-#-#		
Определение источников свет	Прямойугольник+Фотометриче		
Данные			
ADSK_Версия Revit	2019		
ADSK_Версия семейства	v.1		
ADSK_Единица измерения	шт		
ADSK_Завод-изготовитель	PromLed		
ADSK_Наименование	Светодиодный светильник Пром		

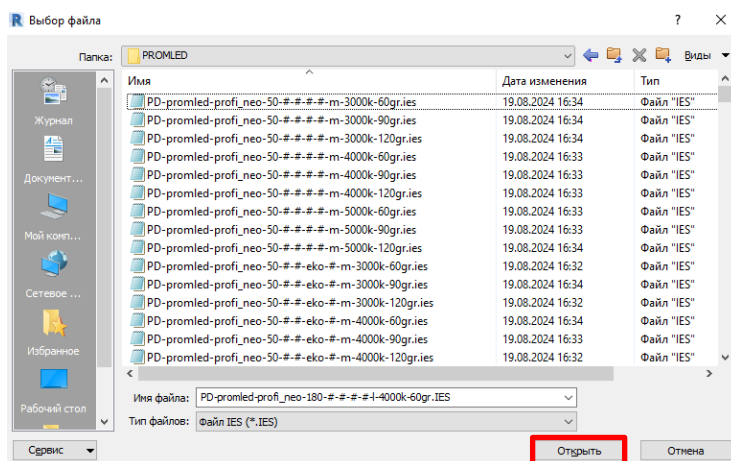
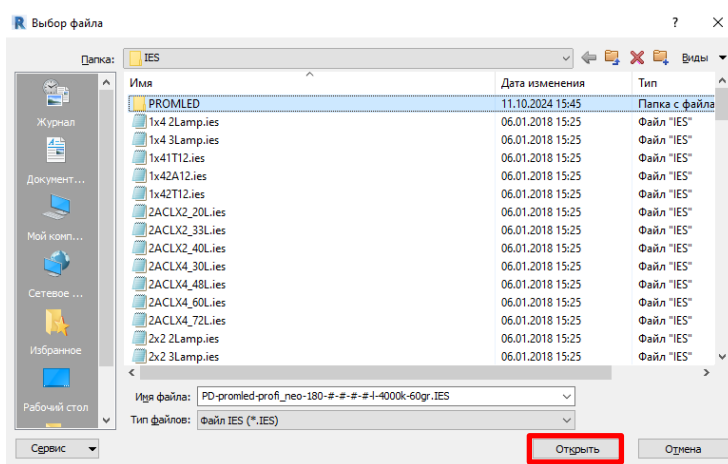
Какова функция данных свойств?

<< Прозрорт

OK

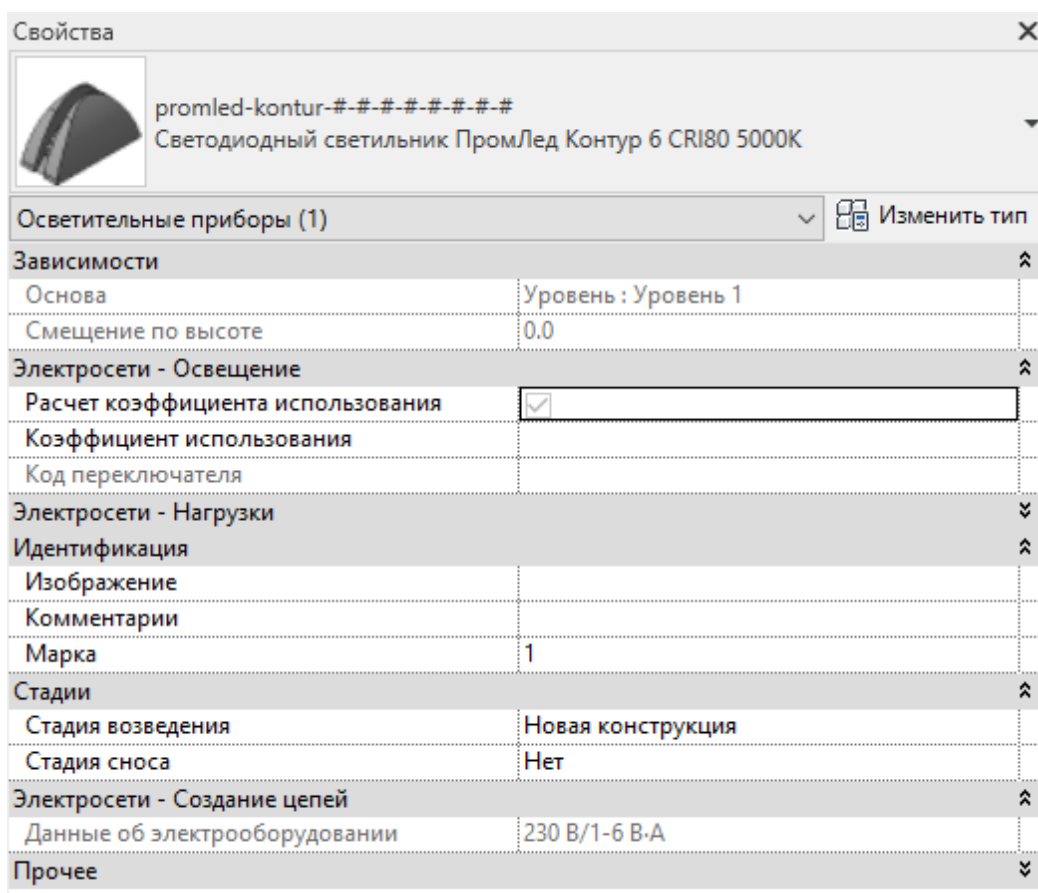
Отмена

Применить





ИСПОЛЬЗОВАНИЕ И НАСТРОЙКА СЕМЕЙСТВ В ПРОЕКТЕ

После загрузки семейства в проект его следует настроить. Для этого необходимо выбрать семейство и настроить нужные характеристики светильника. Если модификация светильника не обладает данными характеристиками, они не будут отображаться на модели. Доступность опций отображена на сайте <https://promled.com/>.



Свойства

 promled-kontur-#-#-#-#-#-#-#
Светодиодный светильник ПромЛед Контур 6 CRI80 5000K

Осветительные приборы (1)  Изменить тип

Зависимости

Основа	Уровень : Уровень 1
Смещение по высоте	0.0

Электросети - Освещение

Расчет коэффициента использования	<input checked="" type="checkbox"/>
Коэффициент использования	
Код переключателя	

Электросети - Нагрузки

Идентификация

Изображение	
Комментарии	
Марка	1

Стадии

Стадия возведения	Новая конструкция
Стадия сноса	Нет

Электросети - Создание цепей

Данные об электрооборудовании	230 В/1-6 В·А
-------------------------------	---------------

Прочее

При необходимости в индивидуальной модификации светильника обращайтесь к менеджеру.

