



# СВЕТОДИОДНЫЙ СВЕТИЛЬНИК ГРИЛЬЯТО РЕФЛЕКТ

Руководство по использованию семейств



Производственная компания ООО «Пром-Свет»



## ЗАГРУЗКА СЕМЕЙСТВ С ИСПОЛЬЗОВАНИЕМ КАТАЛОГА ТИПОРАЗМЕРОВ

Семейства с большим количеством типоразмеров (модификаций светильников), разработаны с использованием каталога типоразмеров в формате txt. Каталог позволяет загружать только необходимые типоразмеры семейства.

Для использования семейства в проекте необходимо извлечь все файлы из архива.

Файлы с расширением rfa и txt необходимо сохранить на компьютере в одной папке.

Для использования IES-файлов необходимо запустить файл «Скопировать все IES.bat», который автоматически создает папку PROMLED и копирует в нее IES-файлы.



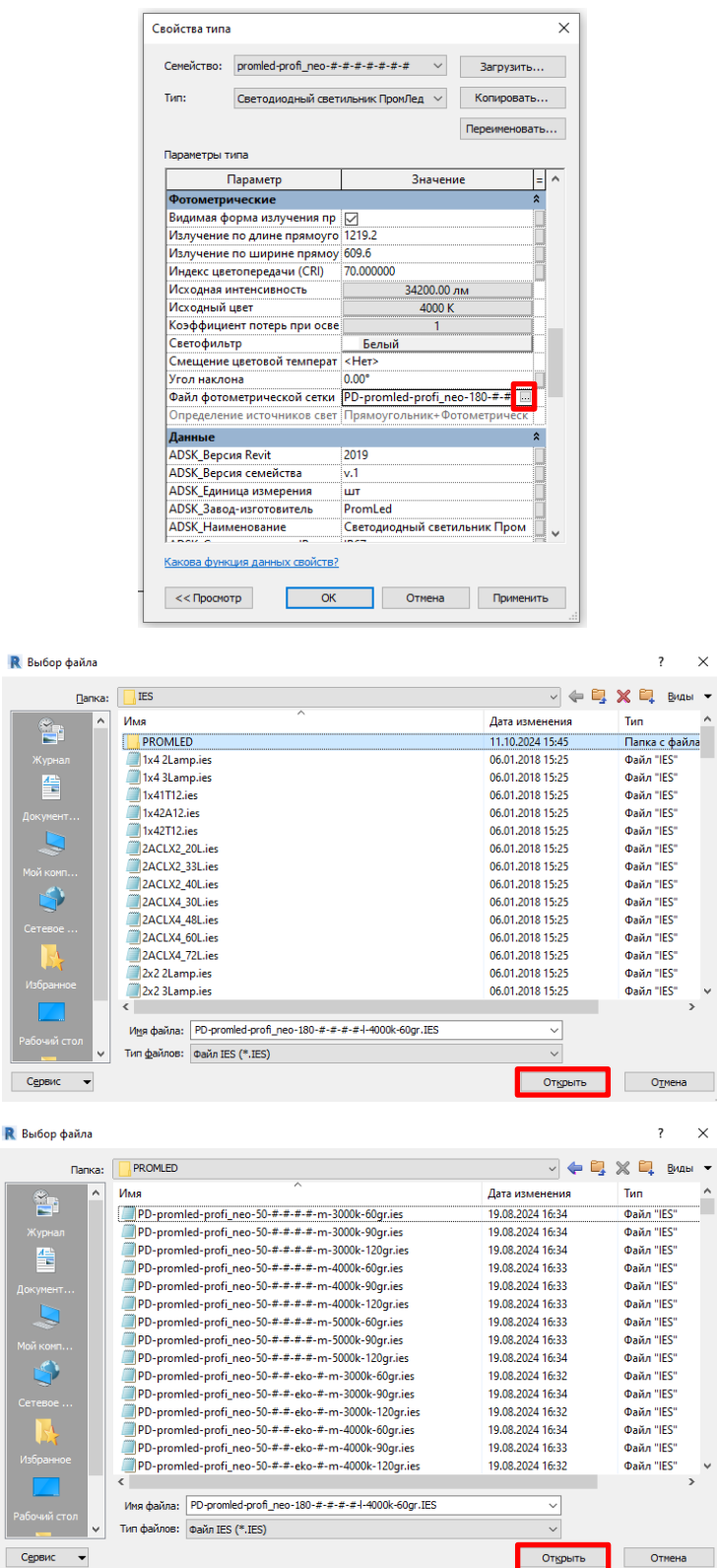
Либо самостоятельно сохранить IES-файлы по пути: C:\ProgramData\Autodesk\RVT 20\*\*(версия Revit)\IES\ PROMLED.

Для загрузки семейства, необходимо в открытом проекте Revit выбрать вкладку «Вставка» - команда «Загрузить семейство».

После загрузки семейства откроется таблица типоразмеров семейства (из файла txt), в которой необходимо выбрать нужные типоразмеры семейства и выбрать кнопку «OK».

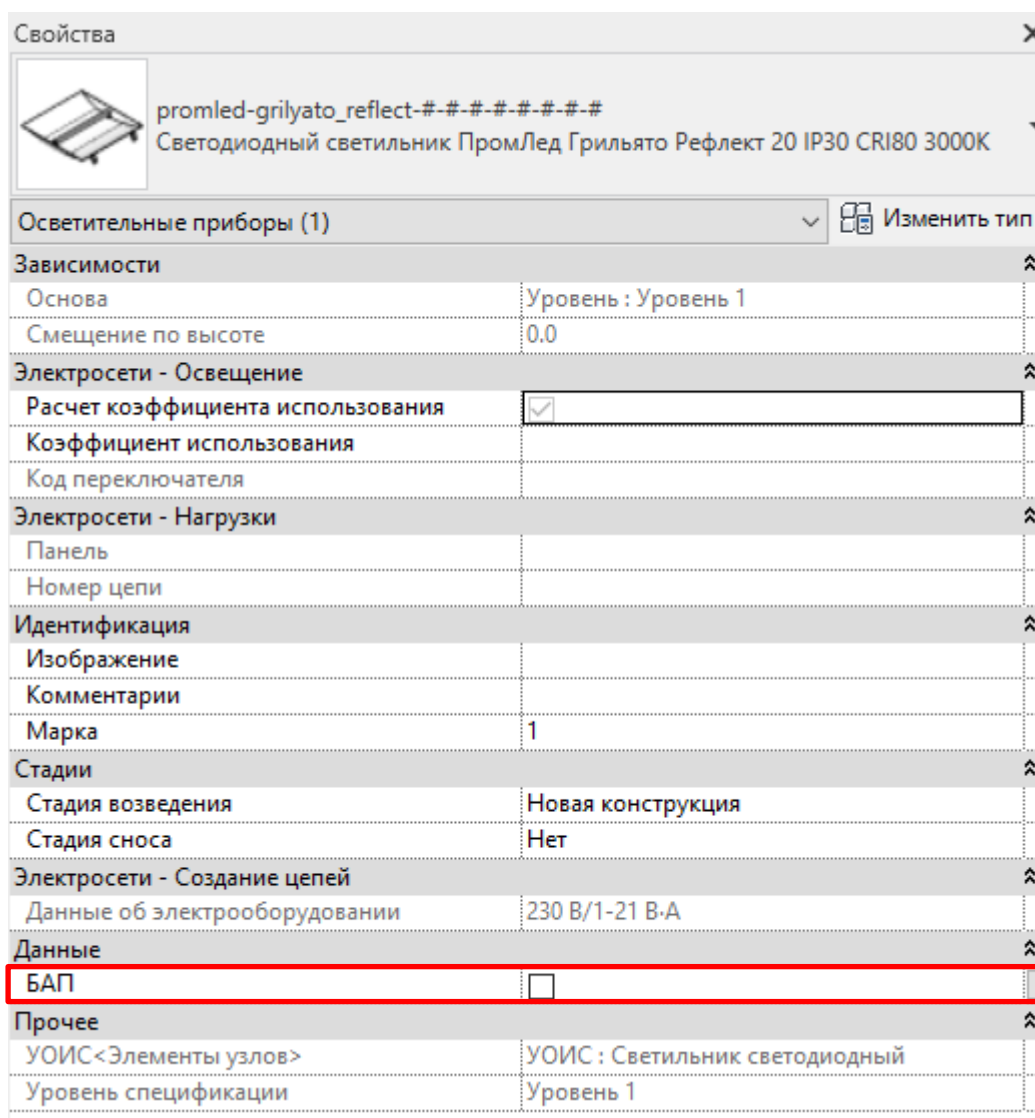


Для того, чтобы IES-файлы правильно загружались в проект, необходимо открыть окно «Свойства типа», нажать на выбор файла фотометрической сетки, открыть папку PROMLED и нажать кнопку «Открыть». Выбирать IES-файл вручную не требуется, файлы подгружаются автоматически.




## ИСПОЛЬЗОВАНИЕ И НАСТРОЙКА СЕМЕЙСТВ В ПРОЕКТЕ

После загрузки семейства в проект его следует настроить. Для этого необходимо выбрать семейство и настроить нужные характеристики светильника. Если модификация светильника не обладает данными характеристиками, они не будут отображаться на модели. Доступность опций отображена на сайте <https://promled.com/>.



Свойства

promled-grilyato\_reflect-#-#-#-#-#-#-#  
Светодиодный светильник ПромЛед Грильято Рефлект 20 IP30 CRI80 3000K

Осветительные приборы (1)  Изменить тип

Зависимости

Основа	Уровень : Уровень 1
Смещение по высоте	0.0

Электросети - Освещение

Расчет коэффициента использования	<input checked="" type="checkbox"/>
Коэффициент использования	
Код переключателя	

Электросети - Нагрузки

Панель	
Номер цепи	

Идентификация

Изображение	
Комментарии	
Марка	1

Стадии

Стадия возведения	Новая конструкция
Стадия сноса	Нет

Электросети - Создание цепей

Данные об электрооборудовании	230 В/1-21 В·А
-------------------------------	----------------

Данные

БАП	<input type="checkbox"/>
-----	--------------------------

Прочее

УОИС <Элементы узлов>	УОИС : Светильник светодиодный
Уровень спецификации	Уровень 1

При необходимости в индивидуальной модификации светильника обращайтесь к менеджеру.

